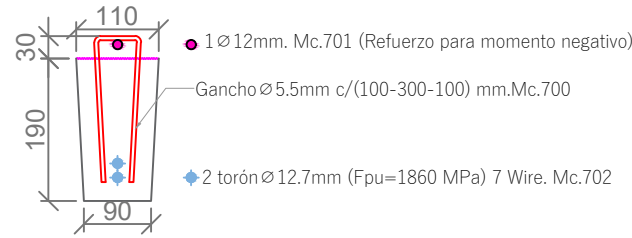
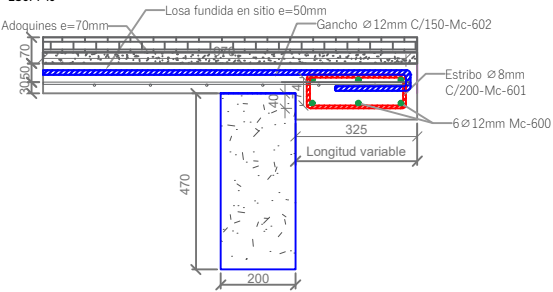


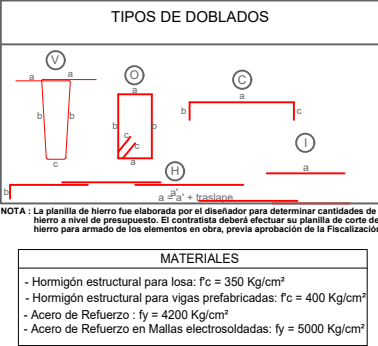
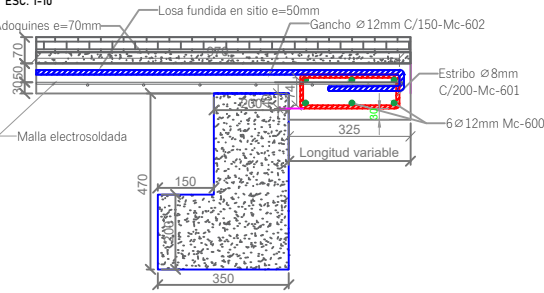
# ARMADURA DE VIGUETA R19R ESC. 1-10



# DETALLE DE ARMADURA PARA VIGA DE BORDE ESC. 1-10



# DETALLE DE ARMADURA PARA VIGA DE BORDE ESC. 1-10



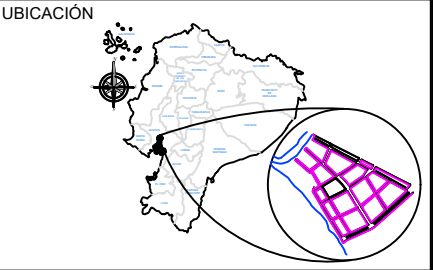
NOTAS GENERALES

-Todas las medidas están en milímetros (mm).  
-Las cotas en metros (m)  
-Las medidas prevalecen sobre la escala del dibujo  
-Las longitudes, medidas y cotas deberán ser verificadas por el constructor

GOBIERNO AUTÓNOMO DESCENTRALIZADO  
ILUSTRE MUNICIPALIDAD DEL  
CANTÓN DAULE

GOBIERNO AUTÓNOMO DESCENTRALIZADO  
ILUSTRE MUNICIPALIDAD DE  
**Daule**  
Capital Arrocero del Ecuador

DR. WILSON CAÑIZALES VILLAMAR  
ALCALDE  
ADMINISTRACIÓN 2023 - 2027



PROYECTO:

CONSTRUCCIÓN DEL MALECÓN EN LA  
PARROQUIA URBANA SATELITE LA  
AURORA

ELABORADO POR:

ARQ. FERNANDO SAN LUCAS MACIAS  
DIRECTOR GENERAL DE DESARROLLO  
Y ORDENAMIENTO TERRITORIAL

REVISADO POR:

ING. JAVIER PRIETO LAINA  
SUBDIRECTOR DE CONSTRUCCION Y  
MANTENIMIENTO

APROBADO POR:

ING. ÁNGEL TAIPE VELIZ  
DIRECTOR GENERAL DE OBRAS  
PÚBLICAS

CONTIENE:

DETALLE DE VIGAS DE BORDE Y VIGUETAS R19R  
CANTIDADES DE HORMIGÓN Y ACERO DE REFUERZO

ESCALA:

CÓDIGO:

FECHA:

indicada

**E-F1-M6**

LÁMINA:

MAYO 2025

10 8-9

VIGA R19										Código		B1100-M6-21		Longitud (pies: 200mm)		Cant: (pies)		2.0	
PLANILLA DE HIERRO DE VIGAS (Fy=4200 kg/cm²)										Dimensiones (m)		Longitud (m)		Peso (kg)		Total			
Mc	Tipo	Ø mm	Espac. (mm)	Cant.	a	b	Unidad	Total	Unidad	Total	Unidad	Total	Unidad	Total	Unidad	Total	Unidad	Total	
700	1	5.5	100-100-100	17	0.39	0.362		0.45	2.688	0.00	1.43		0.45	2.688	0.00	1.43		0.45	
700	1	5.5	100-100-100	17	0.39	0.362		0.45	2.688	0.00	1.43		0.45	2.688	0.00	1.43		0.45	
Total de VIGA R19										Total de vigas código B1100-M6-21		Total de vigas código B1100-M6-21		Total de vigas código B1100-M6-21		Total de vigas código B1100-M6-21		Total de vigas código B1100-M6-21	
VIGA R19										Código		B1100-M6-22		Longitud (pies: 200mm)		Cant: (pies)		2.0	
PLANILLA DE HIERRO DE VIGAS (Fy=4200 kg/cm²)										Dimensiones (m)		Longitud (m)		Peso (kg)		Total			
700	1	5.5	100-100-100	19	0.39	0.362		0.45	2.732	0.00	1.58		0.45	2.732	0.00	1.58		0.45	
700	1	5.5	100-100-100	19	0.39	0.362		0.45	2.732	0.00	1.58		0.45	2.732	0.00	1.58		0.45	
Total de VIGA R19										Total de vigas código B1100-M6-22		Total de vigas código B1100-M6-22		Total de vigas código B1100-M6-22		Total de vigas código B1100-M6-22		Total de vigas código B1100-M6-22	
VIGA R19										Código		B1100-M6-23		Longitud (pies: 200mm)		Cant: (pies)		2.0	
PLANILLA DE HIERRO DE VIGAS (Fy=4200 kg/cm²)										Dimensiones (m)		Longitud (m)		Peso (kg)		Total			
700	1	5.5	100-100-100	15	0.39	0.362		0.45	2.376	0.00	1.30		0.45	2.376	0.00	1.30		0.45	
700	1	5.5	100-100-100	15	0.39	0.362		0.45	2.376	0.00	1.30		0.45	2.376	0.00	1.30		0.45	
Total de VIGA R19										Total de vigas código B1100-M6-23		Total de vigas código B1100-M6-23		Total de vigas código B1100-M6-23		Total de vigas código B1100-M6-23		Total de vigas código B1100-M6-23	
VIGA R19										Código		B1100-M6-24		Longitud (pies: 200mm)		Cant: (pies)		2.0	
PLANILLA DE HIERRO DE VIGAS (Fy=4200 kg/cm²)										Dimensiones (m)		Longitud (m)		Peso (kg)		Total			
700	1	5.5	100-100-100	13	0.39	0.362		0.45	2.020	0.00	1.08		0.45	2.020	0.00	1.08		0.45	
700	1	5.5	100-100-100	13	0.39	0.362		0.45	2.020	0.00	1.08		0.45	2.020	0.00	1.08		0.45	
Total de VIGA R19										Total de vigas código B1100-M6-24		Total de vigas código B1100-M6-24		Total de vigas código B1100-M6-24		Total de vigas código B1100-M6-24		Total de vigas código B1100-M6-24	
VIGA R19										Código		B1100-M6-25		Longitud (pies: 200mm)		Cant: (pies)		2.0	
PLANILLA DE HIERRO DE VIGAS (Fy=4200 kg/cm²)										Dimensiones (m)		Longitud (m)		Peso (kg)		Total			
700	1	5.5	100-100-100	15	0.39	0.362		0.45	2.376	0.00	1.30		0.45	2.376	0.00	1.30		0.45	
700	1	5.5	100-100-100	15	0.39	0.362		0.45	2.376	0.00	1.30		0.45	2.376	0.00	1.30		0.45	
Total de VIGA R19										Total de vigas código B1100-M6-25		Total de vigas código B1100-M6-25		Total de vigas código B1100-M6-25		Total de vigas código B1100-M6-25		Total de vigas código B1100-M6-25	
VIGA R19										Código		B1100-M6-26		Longitud (pies: 200mm)		Cant: (pies)		2.0	
PLANILLA DE HIERRO DE VIGAS (Fy=4200 kg/cm²)										Dimensiones (m)		Longitud (m)		Peso (kg)		Total			
700	1	5.5	100-100-100	13	0.39	0.362		0.45	2.020	0.00	1.08		0.45	2.020	0.00	1.08		0.45	
700	1	5.5	100-100-100	13	0.39	0.362		0.45	2.020	0.00	1.08		0.45	2.020	0.00	1.08		0.45	
Total de VIGA R19										Total de vigas código B1100-M6-26		Total de vigas código B1100-M6-26		Total de vigas código B1100-M6-26		Total de vigas código B1100-M6-26		Total de vigas código B1100-M6-26	
VIGA R19										Código		B1100-M6-27		Longitud (pies: 200mm)		Cant: (pies)		2.0	
PLANILLA DE HIERRO DE VIGAS (Fy=4200 kg/cm²)										Dimensiones (m)		Longitud (m)		Peso (kg)		Total			
700	1	5.5	100-100-100	15	0.39	0.362		0.45	2.376	0.00	1.30		0.45	2.376	0.00	1.30		0.45	
700	1	5.5	100-100-100	15	0.39	0.362		0.45	2.376	0.00	1.30		0.45	2.376	0.00	1.30		0.45	
Total de VIGA R19										Total de vigas código B1100-M6-27		Total de vigas código B1100-M6-27		Total de vigas código B1100-M6-27		Total de vigas código B1100-M6-27		Total de vigas código B1100-M6-27	
VIGA R19										Código		B1100-M6-28		Longitud (pies: 200mm)		Cant: (pies)		2.0	
PLANILLA DE HIERRO DE VIGAS (Fy=4200 kg/cm²)										Dimensiones (m)		Longitud (m)		Peso (kg)		Total			
700	1	5.5	100-100-100	13	0.39	0.362		0.45	2.020	0.00	1.08		0.45	2.020	0.00	1.08		0.45	
700	1	5.5	100-100-100	13	0.39	0.362		0.45	2.020	0.00	1.08		0.45	2.020	0.00	1.08		0.45	
Total de VIGA R19										Total de vigas código B1100-M6-28		Total de vigas código B1100-M6-28		Total de vigas código B1100-M6-28		Total de vigas código B1100-M6-28		Total de vigas código B1100-M6-28	
VIGA R19										Código		B1100-M6-29		Longitud (pies: 200mm)		Cant: (pies)		2.0	
PLANILLA DE HIERRO DE VIGAS (Fy=4200 kg/cm²)										Dimensiones (m)		Longitud (m)		Peso (kg)		Total			
700	1	5.5	100-100-100	14	0.39	0.362		0.45	2.520	0.00	1.36		0.45	2.520	0.00	1.36		0.45	
700	1	5.5	100-100-100	14	0.39	0.362		0.45	2.520	0.00	1.36		0.45	2.520	0.00	1.36		0.45	
Total de VIGA R19										Total de vigas código B1100-M6-29		Total de vigas código B1100-M6-29		Total de vigas código B1100-M6-29		Total de vigas código B1100-M6-29		Total de vigas código B1100-M6-29	
VIGA R19										Código		B1100-M6-30		Longitud (pies: 200mm)		Cant: (pies)		2.0	
PLANILLA DE HIERRO DE VIGAS (Fy=4200 kg/cm²)										Dimensiones (m)		Longitud (m)		Peso (kg)		Total			
700	1	5.5	100-100-100	15	0.39	0.362		0.45	2.376	0.00	1.30		0.45	2.376	0.00	1.30		0.45	
700	1	5.5	100-100-100	15	0.39	0.362		0.45	2.376	0.00	1.30		0.45	2.376	0.00	1.30		0.45	
Total de VIGA R19										Total de vigas código B1100-M6-30		Total de vigas código B1100-M6-30		Total de vigas código B1100-M6-30		Total de vigas código B1100-M6-30		Total de vigas código B1100-M6-30	
VIGA R19										Código		B1100-M6-31		Longitud (pies: 200mm)		Cant: (pies)		2.0	
PLANILLA DE HIERRO DE VIGAS (Fy=4200 kg/cm²)										Dimensiones (m)		Longitud (m)		Peso (kg)		Total			
700	1	5.5	100-100-100	13	0.39	0.362		0.45	2.020	0.00	1.08		0.45	2.020	0.00	1.08		0.45	
700	1	5.5	100-100-100	13	0.39	0.362		0.45	2.020	0.00	1.08		0.45	2.020	0.00	1.08		0.45	
Total de VIGA R19										Total de vigas código B1100-M6-31		Total de vigas código B1100-M6-31		Total de vigas código B1100-M6-31		Total de vigas código B1100-M6-31		Total de vigas código B1100-M6-31	
VIGA R19										Código		B1100-M6-32		Longitud (pies: 200mm)		Cant: (pies)		2.0	
PLANILLA DE HIERRO DE VIGAS (Fy=4200 kg/cm²)										Dimensiones (m)		Longitud (m)		Peso (kg)		Total			
700	1	5.5	100-100-100	14	0.39	0.362		0.45	2.520	0.00	1.36		0.45	2.520	0.00	1.36		0.45	
700	1	5.5	100-100-100	14	0.39	0.362		0.45	2.520	0.00	1.36		0.45	2.520	0.00	1.36		0.45	
Total de VIGA R19										Total de vigas código B1100-M6-32		Total de vigas código B1100-M6-32		Total de vigas código B1100-M6-32		Total de vigas código B1100-M6-32		Total de vigas código B1100-M6-32	
VIGA R19										Código		B1100-M6-33		Longitud (pies: 200mm)		Cant: (pies)		2.0	
PLANILLA DE HIERRO DE VIGAS (Fy=4200 kg/cm²)										Dimensiones (m)		Longitud (m)		Peso (kg)		Total			
700	1	5.5	100-100-100	15	0.39	0.362		0.45	2.376	0.00	1.30		0.45	2.376	0.00	1.30		0.45	
700	1	5.5	100-100-100	15	0.39	0.362		0.45	2.376	0.00	1.30		0.45	2.376	0.00	1.30		0.45	
Total de VIGA R19										Total de vigas código B1100-M6-33		Total de vigas código B1100-M6-33		Total de vigas código B1100-M6-33		Total de vigas código B1100-M6-33		Total de vigas código B1100-M6-33	
VIGA R19										Código		B1100-M6-34		Longitud (pies: 200mm)		Cant: (pies)		2.0	
PLANILLA DE HIERRO DE VIGAS (Fy=4200 kg/cm²)										Dimensiones (m)		Longitud (m)		Peso (kg)		Total			
700	1	5.5	100-100-100	13	0.39	0.362		0.45	2.020	0.00	1.08		0.45	2.020	0.00	1.08		0.45	
700	1	5.5	100-100-100	13	0.39	0.362		0.45	2.020	0.00	1.08		0.45	2.020	0.00	1.08		0.45	
Total de VIGA R19										Total de vigas código B1100-M6-34		Total de vigas código B1100-M6-34		Total de vigas código B1100-M6-34		Total de vigas código B1100-M6-34		Total de vigas código B1100-M6-34	
VIGA R19										Código		B1100-M6-35		Longitud (pies: 200mm)		Cant: (pies)		2.0	
PLANILLA DE HIERRO DE VIGAS (Fy=4200 kg/cm²)										Dimensiones (m)		Longitud (m)		Peso (kg)		Total			
700	1	5.5	100-100-100	14	0.39	0.362		0.45	2.520	0.00	1.36		0.45	2.520	0.00	1.36		0.45	
700	1	5.5	100-100-100	14	0.39	0.362		0.45	2.520	0.00	1.36		0.45	2.520	0.00	1.36		0.45	
Total de VIGA R19										Total de vigas código B1100-M6-35		Total de vigas código B1100-M6-35		Total de vigas código B1100-M6-35		Total de vigas código B1100-M6-35		Total de vigas código B1100-M6-35	
VIGA R19										Código		B1100-M6-36		Longitud (pies: 200mm)		Cant: (pies)		2.0	
PLANILLA DE HIERRO DE VIGAS (Fy=4200 kg/cm²)										Dimensiones (m)		Longitud (m)		Peso (kg)		Total			
700	1	5.5	100-100-100	14	0.39	0.362		0.45	2.520	0.00	1.36		0.45	2.520	0.00	1.36		0.45	
700	1	5.5	100-100-100	14	0.39	0.362		0.45	2.520	0.00	1.36		0.45	2.520	0.00	1.36		0.45	
Total de VIGA R19										Total de vigas código B1100-M6-36		Total de vigas código B1100-M6-36		Total de vigas código B1100-M6-36		Total de vigas código B1100-M6-36		Total de vigas código B1100-M6-36	
VIGA R19										Código		B1100-M6-37		Longitud (pies: 200mm)		Cant: (pies)		2.0	
PLANILLA DE HIERRO DE VIGAS (Fy=4200 kg/cm²)										Dimensiones (m)		Longitud (m)		Peso (kg)		Total			
700	1	5.5	100-100-100	15	0.39	0.362		0.45	2.376	0.00	1.30		0.45	2.376	0.00	1.30		0.45	
700	1	5.5	100-100-100	15	0.39	0.362		0.45	2.376	0.00	1.30		0.45	2.376	0.00	1.30		0.45	
Total de VIGA R19										Total de vigas código B1100-M6-37		Total de vigas código B1100-M6-37		Total de vigas código B1100-M6-37		Total de vigas código B1100-M6-37		Total de vigas código B1100-M6-37	
VIGA R19										Código		B1100-M6-38		Longitud (pies: 200mm)		Cant: (pies)		2.0	
PLANILLA DE HIERRO DE VIGAS (Fy=4200 kg/cm²)										Dimensiones (m)		Longitud (m)		Peso (kg)		Total			
700	1	5.5	100-100-100	16	0.39	0.362		0.45	2.720	0.00	1.45		0.45	2.720	0.00	1.45		0.45	
700	1	5.5	100-100-100	16	0.39	0.362		0.45	2.720	0.00	1.45		0.45	2.720	0.00	1.45		0.45	
Total de VIGA R19										Total de vigas código B1100-M6-38		Total de vigas código B1100-M6-38		Total de vigas código B1100-M6-38		Total de vigas código B1100-M6-38		Total de vigas código B1100-M6-38	
VIGA R19										Código		B1100-M6-39		Longitud (pies: 200mm)		Cant: (pies)		2.0	
PLANILLA DE HIERRO DE VIGAS (Fy=4200 kg/cm²)										Dimensiones (m)		Longitud (m)		Peso (kg)		Total			
700	1	5.5	100-100-100	18	0.39	0.362		0.45	3.168	0.00	1.65		0.45	3.168	0.00	1.65		0.45	
700	1	5.5	100-100-100	18	0.39	0.362		0.45	3.168	0.00	1.65		0.45	3.168	0.00	1.65		0.45	
Total de VIGA R19										Total de vigas código B1100-M6-39		Total de vigas código B1100-M6-39		Total de vigas código B1100-M6-39		Total de vigas código B1100-M6-39		Total de vigas código B1100-M6-39	
VIGA R19										Código		B1100-M6-40		Longitud (pies: 200mm)		Cant: (pies)		2.0	
PLANILLA DE HIERRO DE VIGAS (Fy=4200 kg/cm²)										Dimensiones (m)		Longitud (m)		Peso (kg)		Total			
700	1	5.5	100-100-100																